





## *Nidapark Küçükyalı*



*Tahinciođlu ayrıcalığı  
şimdi de Küçükyalı'da  
yaşanıyor.*

**A**nadolu yakasının  
ferah ve huzurlu  
yaşam alanlarından Küçükyalı,  
Tahinciođlu ayrıcalığına  
Emlak Konut güvencesiyle  
kavuşuyor.

Küçükyalı'nın kendine özgü  
havası, projenin kalbinde  
yer alıyor.

Size de Adalar manzarası ve  
keyif dolu bir yaşamın  
tadına varmak kalıyor.



*Adalar manzarası*



*Olağanüstü  
bir manzara,  
Adalar keyfiyle  
bir arada.*

**E**vinize her gün mis gibi  
deniz havası doluyor,  
bu eşsiz güzelliği panoramik  
Adalar manzarası süslüyor.

Adalar ruhunu yansıtan proje,  
etap isimlerini de Adalar'dan  
alıyor. Sedef, Kınalı, Burgaz,  
Heybeli ve Mahalle etapları,  
alışveriş caddesi ve ofis  
kuleleri, size keyif dolu bir  
hayat sunuyor.



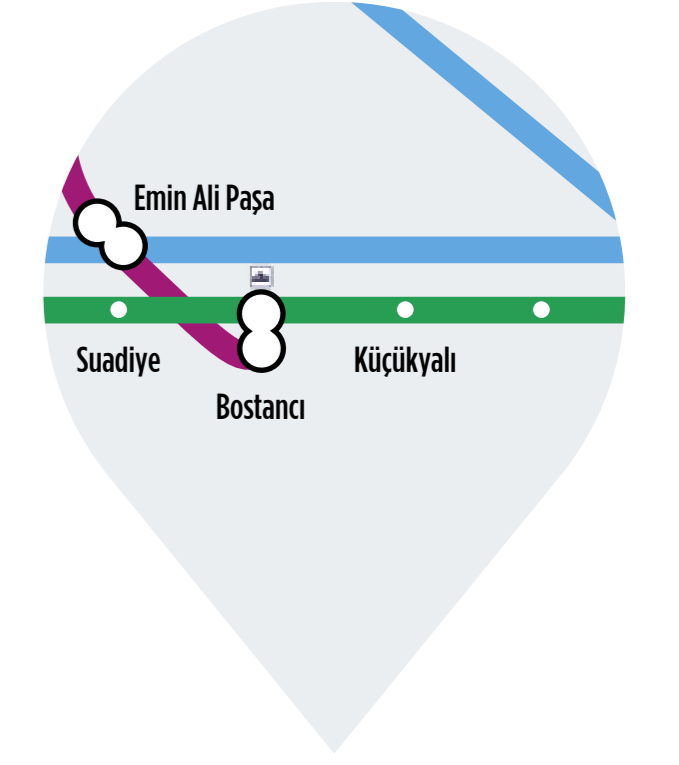
## Konum ve ulaşım



# *İstanbul'da ulaşım sizin için sorun olmaktan çıkıyor.*

**T**am karşınızdaki Adalar'ı ziyaret edebilecek, İstanbul'un birçok semtine deniz yoluyla rahatlıkla ulaşabileceksiniz.

Sahil yoluna yakın olmanın keyfini çıkarırken, E-5 çevre yolunun yanında olmanın konforunu yaşayacaksınız.



Kadıköy - Tavşantepe metro hattındaki Küçükçekircek istasyonuna doğrudan bağlantı sunan proje sayesinde, trafik sorunu yaşamadan şehrin istediğiniz noktasına metro hızı ve rahatlığıyla ulaşacaksınız.

Sabiha Gökçen Havalimanı'na ortalama 25 dakikada ulaşmanın rahatlığını hissedeceksiniz.



*Hayatın  
her noktasına  
konforlu  
toplu taşıma  
imkânlarıyla  
ulaşın.*



#### **KÜÇÜKYALI METRO İSTASYONU**

Küçükyalı istasyonu ile Kadıköy - Tavşantepe metro hattına doğrudan bağlantı.



#### **SAHİL YOLU VE ÇEVRE YOLU**

Hem sahil yolu hem de çevre yoluna doğrudan ulaşım ile alternatif yol rahatlığı.

#### **BOSTANCI İSKELESİ**

İstanbul'un birçok noktasına trafik sorunu yaşamadan denizden ulaşım.



#### **SABIHA GÖKÇEN HAVALİMANI**

Ortalama 25 dakikada Sabiha Gökçen Havalimanı'na ulaşım imkânı.



## *Etaplar*










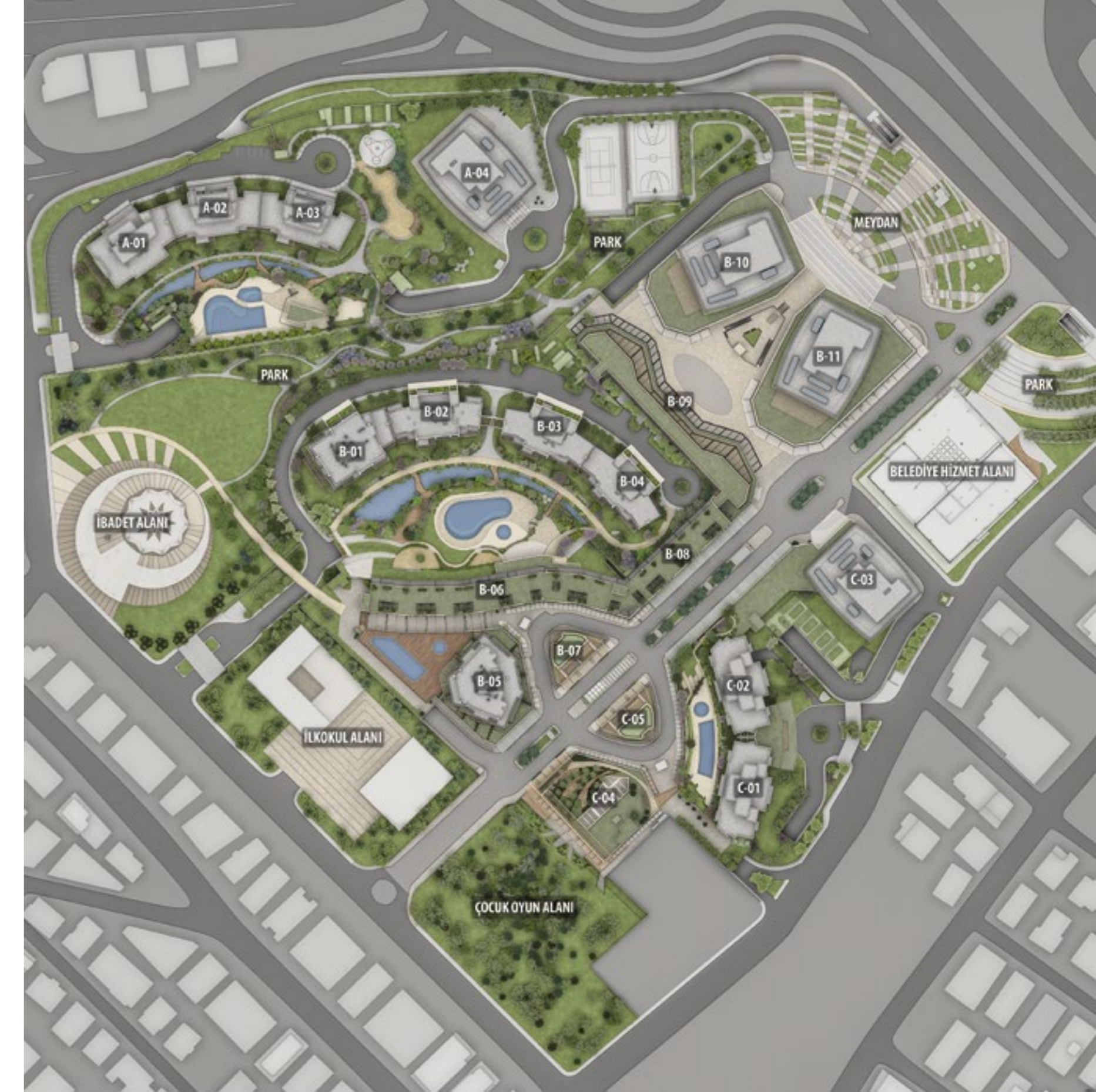
*Konut etapları,  
ofis kuleleri ve  
alışveriş caddesi  
karma projede  
bir arada.*

**N**idapark Küçükalyı, 1+1'den 5+1 dubleke uzanan farklı daire alternatifleriyle seçim özgürlüğü sunuyor.

Projedeki 14 konut bloğu, 4 ofis kulesi ve ticari ünitelerin yer aldığı geniş alışveriş caddesi, Tahincioğlu'nun karma proje tecrübesini yansıtıyor.

Nidapark Küçükalyı'da her etap, sosyal tesisleri, yeşil alanları ve dekoratif havuzlarıyla başlı başına bir proje zenginliği sunuyor.

	<b>NİDAPARK</b> KÜÇÜKYALI KINALI	- A01 - A02 - A03
	<b>NİDAPARK</b> KÜÇÜKYALI BURGAZ	- B01 - B02 - B03 - B04
	<b>NİDAPARK</b> KÜÇÜKYALI HEYBELİ	- B05
	<b>NİDAPARK</b> KÜÇÜKYALI SEDEF	- C01 - C02
	<b>NİDAPARK</b> KÜÇÜKYALI MAHALLE	- B6 - B8
	<b>NİDAPARK</b> KÜÇÜKYALI BÜYÜKADA	- B10 - B11
	<b>NİDAKULE</b> KÜÇÜKYALI	- A04 - B10 - B11 - C03





## NİDAPARK KÜÇÜKYALI KINALI

3 bloktan oluşan Nidapark Küçükalyalı Kinalı etabında; 2+1, 3+1 ve 4+1 seçeneklerinden oluşan 296 daire yer alıyor. Etabın içinde kendi fitness salonu, sosyal tesisler, açık havuz, güneşlenme terasları ve kafeterya bulunuyor. Yürüyüş ve koşu yolları, dekoratif havuzlar ve peyzaj düzenlemeleri, etaba ferahlık katıyor.



## NİDAPARK KÜÇÜKYALI BURGAZ

1+1, 2+1, 2+1 dubleks, 3+1, 3+1 dubleks, 4+1, 4+1 dubleks ve 5+1 dubleks seçenekleriyle 4 bloktan oluşan Nidapark Küçükalyalı Burgaz'da 348 daire yer alıyor. Yürüyüş ve koşu yolları, fitness salonu, açık havuz ve güneşlenme teraslarıyla hayatınıza hareket katarken; dekoratif havuzlar, kafeterya ve özenli peyzaj size büyük bir ferahlık ve ayrıcalık sunuyor.





## NİDAPARK KÜÇÜKYALI HEYBELİ

Alışveriş caddesi üzerinde bulunan Heybeli etabı, 1+1, 2+1, 3+1 dubleks ve 4+1 dubleks seçenekleriyle toplam 218 daireye ulaşıyor. Projenin terasında yer alan açık havuz ve özel spor alanları büyük beğeni topluyor. Heybeli etabına özel rezidans hizmetleri, günlük hayatta size yardımcı oluyor, sizin için zaman ve ayrıcalık yaratıyor.



## NİDAPARK KÜÇÜKYALI SEDEF

2 bloktan oluşan Nidapark Küçükalyalı Sedef etabında 1+1 ve 2+1 seçenekleriyle toplam 333 daire yer alıyor. Etaba özel planlanmış sosyal tesisler, açık havuz, güneşlenme terasları, fitness salonu ve kafeterya, yaşam standartlarını yukarı çekiyor ve etabın çekiciliğini artırıyor.





## NİDAPARK KÜÇÜKYALI MAHALLE

2 bloktan oluşan Nidapark Küçükaly Mahalle'de 2+1 ve 3+1 dubleks seçenekleriyle toplam 30 daire bulunuyor. Az katlı yapısı ve yatay mimarisiyle diğer etaplardan ayrıışan proje, doğrudan dairelere bağlanan kapalı otoparka sahip. Nidapark Küçükaly projesinde yer alan; fitness salonu, özenli peyzaj düzenlemeleri, yürüyüş ve koşu yollarıyla mahalle sakinlerine keyifli bir yaşam vadediyor.



## NİDAKULE KÜÇÜKYALI

4 ofis kulesi, Marmara Denizi ve Adalar manzarasına karşı çalışma ayrıcalığı sunuyor. Yüksek nitelikli ofis standartlarına uygun olarak tasarlanan ve kurgulanan kuleler, karma projenin içinde yer alarak, çalışma alanlarıyla yaşam alanlarını bir araya getiriyor. Küçükaly metro istasyonu ve Bostancı vapur iskelesi, ofislerin ulaşılabilirliğini artırıyor.



## *Palladium Cadde Küçükyalı*

**N**idapark Küçükyalı'nın göz bebeği Palladium Cadde Küçükyalı, tüm bölge için bir cazibe merkezi hâline geliyor. Projenin tam kalbinde yer alan 350 metre uzunluğundaki cadde; tanınmış mağaza, restoran ve kafeleriyle hem proje ve bölge sakinlerinin ihtiyaçlarını karşılıyor hem de projenin yatırım değerini artırıyor.





**N**idapark Küçükyaalı'nın kalbinde yer alan

Palladium Cadde Küçükyaalı,

350 metre uzunluğu ve

üzerinde yer alan lüks

markalarıyla projenin hem

yatırım değerini hem de yaşam

kalitesini artıracak.

Proje sakinlerine de birkaç

adımda eğlenceye ulaşma

imkânı sunacak.

*Palladium Cadde  
Küçükyaalı'da ayrıcalıklı  
yaşam.*



*Kalite anlayışı, projenin  
her noktasında fark yaratıyor.*

## Nidapark Küçükyalı'nın Yeni Etabı Büyükkada.

*Ev, home ofis, ofis olarak  
kullanılabilen deniz manzaralı  
teraslarıyla Multi Evler!*

NİDAPARK  
KÜÇÜKYALI  
BÜYÜKKADA

YENİ  
ETAP

## *Nidapark Küçükyalı Büyükada*

**N**idapark Küçükyalı'nın yeni etabı Büyükada, rezidans blokları ve Adalar manzarasıyla yepyeni bir konseptte ev sahipliği yapıyor. Evinize özel teras alanına sahip bu konsept, birden fazla fonksiyonu tek bir mekânda buluşturuyor. Ev, home ofis ve ofis olarak kullanılabilen, istediğinizde mutfağınızı resepsiyona dönüştürebildiğiniz, salonunuzu, toplantı odası ve ikinci yatak odasına dönüştürebildiğiniz bu özel konseptimizin adı Multi Ev.



## *Multi Evler'in Fark Yaratan Özellikleri*

- Deniz Manzarası
- Evinize Özel Teras Alanı
- Evinize Özel Depo Alanı
- 3.10 - 3.20 Metre Tavan Yüksekliği
- Güneş Işığında Max. Fayda Sağlayan Cam Cephe
- Concierge ve Vale Hizmeti
- Mobil Aplikasyon ile Talep, Hizmet ve Şikayet Bildirimi

*Multi Ev!*  
*Birden fazla kullanım*  
*senaryosuyla yenilikçi*  
*bir ev fikri.*

**E**vinizi dönüştürebilmek ve yeni alanlar kazanabilmek artık Multi Ev’de mümkün. Adalar manzarasına sahip özel terası, evinize özel depolama alanı ve 3.10 - 3.20 m tavan yüksekliği olan Multi Ev’inizde birçok fonksiyona anında geçiş yapabilirsiniz.

İhtiyacınıza göre salonunuzu rahatlıkla bir toplantı alanına ya da ikinci yatak odasına dönüştürebilir, mutfağınızı bir karşılama alanı gibi kullanabilirsiniz. Üstelik concierge ve vale hizmetinden yararlanabilir, daire planı seçeneklerinden size en uygun olanını seçebilirsiniz.



## 76.94 M<sup>2</sup> MULTİ EV

BÜYÜKADA

NET ALAN: 45.40 M<sup>2</sup>

NET ALAN + AÇIK BALKON: 49.15 M<sup>2</sup>

SATIŞA ESAS BRÜT ALAN: 76.94 M<sup>2</sup>



## 98.27 M<sup>2</sup> MULTİ EV

BÜYÜKADA

NET ALAN: 47.90 M<sup>2</sup>

NET ALAN + AÇIK TERAS: 63.50 M<sup>2</sup>

SATIŞA ESAS BRÜT ALAN: 98.27 M<sup>2</sup>



Multi Evler’de ev/ofis, aile ve standart plan olmak üzere toplam 3 farklı versiyon bulunur.

Öneri: kayar/katlanır sistem

Sadece bu renkte gösterilen dolaplar teslim edilecektir.

## 115.99 M<sup>2</sup> MULTİ EV

BÜYÜKADA

NET ALAN: 67.25 M<sup>2</sup>

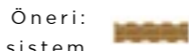
NET ALAN + AÇIK BALKON: 73.10 M<sup>2</sup>

SATIŞA ESAS BRÜT ALAN: 115.99 M<sup>2</sup>



Multi Evler'de ev/ofis, aile ve standart plan olmak üzere toplam 3 farklı versiyon bulunur.

Öneri: kayar/katlanır sistem



Sadece bu renkte gösterilen dolaplar teslim edilecektir.



## 118.61 M<sup>2</sup> MULTİ EV

BÜYÜKADA

NET ALAN: 60.90 M<sup>2</sup>

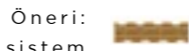
NET ALAN + AÇIK TERAS: 76.80 M<sup>2</sup>

SATIŞA ESAS BRÜT ALAN: 118.61 M<sup>2</sup>



Multi Evler'de ev/ofis, aile ve standart plan olmak üzere toplam 3 farklı versiyon bulunur.

Öneri: kayar/katlanır sistem



Sadece bu renkte gösterilen dolaplar teslim edilecektir.



## 154.84 M<sup>2</sup> MULTİ EV

BÜYÜKADA

NET ALAN: 71.75 M<sup>2</sup>

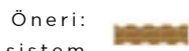
NET ALAN + AÇIK TERAS: 104.10 M<sup>2</sup>

SATIŞA ESAS BRÜT ALAN: 154.84 M<sup>2</sup>



Multi Evler'de ev/ofis, aile ve standart plan olmak üzere toplam 3 farklı versiyon bulunur.

Öneri: kayar/katlanır sistem



Sadece bu renkte gösterilen dolaplar teslim edilecektir.



## 165.93 M<sup>2</sup> MULTİ EV

BÜYÜKADA

NET ALAN: 91.85 M<sup>2</sup>

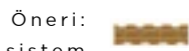
NET ALAN + AÇIK TERAS: 105.55 M<sup>2</sup>

SATIŞA ESAS BRÜT ALAN: 165.93 M<sup>2</sup>



Multi Evler'de ev/ofis, aile ve standart plan olmak üzere toplam 3 farklı versiyon bulunur.

Öneri: kayar/katlanır sistem



Sadece bu renkte gösterilen dolaplar teslim edilecektir.





*Tahinciođlu  
ayrıcalıđını  
her adımda  
hissedersiniz.*

**N**idapark Küçükalyalı'nın kalite ve estetik anlayışı, iç mekânlarda da anında fark ediliyor.

Konutların iç dekorasyonu 1. sınıf malzemelerle yapılıyor, tüm daireler yaşamaya hazır hâlde teslim ediliyor.



Dairelerde kullanıma hazır mutfak ve banyo dolapları, portmanto, fırın, ankastre ocak, davlumbaz, buzdolabı, bulaşık ve kurutmalı çamaşır makinesi bulunuyor.

*Kendisi ve ailesi için  
en iyisini isteyenlere,  
birinci sınıf kalite.*



*Œehirde eksikliđi hissedilen  
ne varsa burada.*





*Keyif dolu bir hayat  
yaşamamız için  
planlanmış  
sosyal tesisler.*

**N**idapark Küçükyalı  
ortak kullanıma açık  
sosyal tesisleriyle fark  
yaratıyor.

Yürüyüş ve koşu yolları,  
açık yüzme havuzları ve  
fitness salonları,  
ev hayatına hareket katıyor.



**G**eniş ve ferah peyzaj alanları, dekoratif havuzlarla beraber yaşam keyfini artırıyor.

Tahincioğlu, çevre dostu projeleriyle sürdürülebilir bir yaşamın anahtarını sunuyor.



*Spor, keyif ve  
eğlenceyle dolu  
zengin  
sosyal tesisler*



*Daire planları*



## 4+1 DUBLEKS

BURGAZ



NET ALAN  
**168,00 M<sup>2</sup>**

NET ALAN +  
AÇIK BALKON  
**198,25 M<sup>2</sup>**

SATIŞA ESAS  
BRÜT ALAN  
**287,80 M<sup>2</sup>**



Sadece bu renkte  
gösterilen dolaplar  
teslim edilecektir.

NET ALAN  
**148,65 M<sup>2</sup>**

NET ALAN +  
AÇIK BALKON  
**188,85 M<sup>2</sup>**

SATIŞA ESAS  
BRÜT ALAN  
**266,74 M<sup>2</sup>**



## 5+1 DUBLEKS

BURGAZ



Sadece bu renkte  
gösterilen dolaplar  
teslim edilecektir.

**4 + 1**

KINALI - BURGAZ



NET ALAN  
**149,95 M<sup>2</sup>**

NET ALAN +  
AÇIK BALKON  
**175,55 M<sup>2</sup>**

SATIŞA ESAS  
BRÜT ALAN  
**246,85 M<sup>2</sup>**

Sadece bu renkte  
gösterilen dolaplar  
teslim edilecektir.

NET ALAN  
**131,65 M<sup>2</sup>**

NET ALAN +  
AÇIK BALKON  
**158,10 M<sup>2</sup>**

SATIŞA ESAS  
BRÜT ALAN  
**236,13 M<sup>2</sup>**



**3 + 1 DUBLEKS**

HEYBELİ



Sadece bu renkte  
gösterilen dolaplar  
teslim edilecektir.

## 3+1 DUBLEKS

BURGAZ



NET ALAN  
136,00 M<sup>2</sup>

NET ALAN +  
AÇIK BALKON  
155,50 M<sup>2</sup>

SATIŞA ESAS  
BRÜT ALAN  
227,88 M<sup>2</sup>

Sadece bu renkte  
gösterilen dolaplar  
teslim edilecektir.

NET ALAN  
124,50 M<sup>2</sup>

NET ALAN +  
AÇIK BALKON  
145,70 M<sup>2</sup>

SATIŞA ESAS  
BRÜT ALAN  
201,20 M<sup>2</sup>



## 3+1 DUBLEKS

BURGAZ



Sadece bu renkte  
gösterilen dolaplar  
teslim edilecektir.

## 3+1 DUBLEKS

MAHALLE



NET ALAN  
**121,05 M<sup>2</sup>**

NET ALAN +  
AÇIK BALKON  
**135,35 M<sup>2</sup>**

SATIŞA ESAS  
BRÜT ALAN  
**190,54 M<sup>2</sup>**

Sadece bu renkte  
gösterilen dolaplar  
teslim edilecektir.

NET ALAN  
**108,20 M<sup>2</sup>**

NET ALAN +  
AÇIK BALKON  
**121,15 M<sup>2</sup>**

SATIŞA ESAS  
BRÜT ALAN  
**169,58 M<sup>2</sup>**



## 3+1

KINALI - BURGAZ

Sadece bu renkte  
gösterilen dolaplar  
teslim edilecektir.

3+1

KINALI - BURGAZ



NET ALAN  
107,80 M<sup>2</sup>

NET ALAN +  
AÇIK BALKON  
118,10 M<sup>2</sup>

SATIŞA ESAS  
BRÜT ALAN  
166,47 M<sup>2</sup>

Sadece bu renkte  
gösterilen dolaplar  
teslim edilecektir.

NET ALAN  
101,20 M<sup>2</sup>

NET ALAN +  
AÇIK BALKON  
110,40 M<sup>2</sup>

SATIŞA ESAS  
BRÜT ALAN  
159,42 M<sup>2</sup>

Sadece bu renkte  
gösterilen dolaplar  
teslim edilecektir.



3+1

BURGAZ



**3+1**

KINALI - BURGAZ



NET ALAN  
**102,25 M<sup>2</sup>**

NET ALAN +  
AÇIK BALKON  
**110,90 M<sup>2</sup>**

SATIŞA ESAS  
BRÜT ALAN  
**158,83 M<sup>2</sup>**

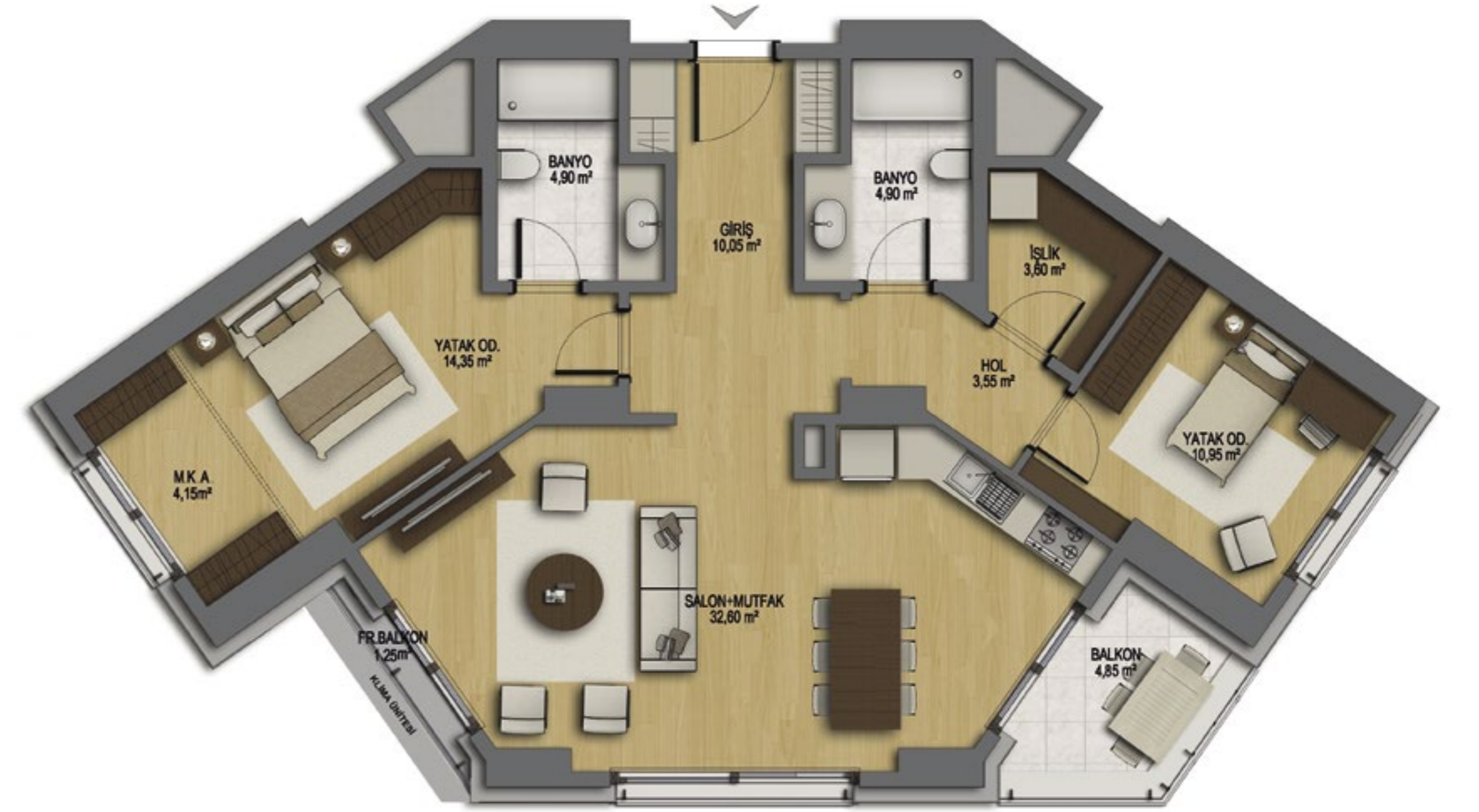
Sadece bu renkte  
gösterilen dolaplar  
teslim edilecektir.

M.K.A. MİMARİ KULLANIM ALANI'NI İFADE ETMEKTEDİR VE DAİREYE AİTTİR.  
BU SAYFADAKİ GÖRSELLER TANITIM AMAÇLIDIR. TAHİNCIOĞLU, EMLAK KONUT GYO A.Ş.'NİN ONAYIYLA DEĞİŞİKLİK YAPMA HAKKINA SAHİPTİR.

NET ALAN  
**89,05 M<sup>2</sup>**

NET ALAN +  
AÇIK BALKON  
**95,15 M<sup>2</sup>**

SATIŞA ESAS  
BRÜT ALAN  
**140,52 M<sup>2</sup>**



**2+1**

HEYBELİ

Sadece bu renkte  
gösterilen dolaplar  
teslim edilecektir.

M.K.A. MİMARİ KULLANIM ALANI'NI İFADE ETMEKTEDİR VE DAİREYE AİTTİR.  
BU SAYFADAKİ GÖRSELLER TANITIM AMAÇLIDIR. TAHİNCIOĞLU, EMLAK KONUT GYO A.Ş.'NİN ONAYIYLA DEĞİŞİKLİK YAPMA HAKKINA SAHİPTİR.

## 2+1 DUBLEKS

BURGAZ



NET ALAN  
87,30 M<sup>2</sup>

NET ALAN +  
AÇIK BALKON  
95,90 M<sup>2</sup>

SATIŞA ESAS  
BRÜT ALAN  
140,09 M<sup>2</sup>

Sadece bu renkte  
gösterilen dolaplar  
teslim edilecektir.

NET ALAN  
87,10 M<sup>2</sup>

NET ALAN +  
AÇIK BALKON  
95,25 M<sup>2</sup>

SATIŞA ESAS  
BRÜT ALAN  
134,19 M<sup>2</sup>

## 2+1

KINALI - BURGAZ



Sadece bu renkte  
gösterilen dolaplar  
teslim edilecektir.

2+1

BURGAZ



NET ALAN  
79,45 M<sup>2</sup>

NET ALAN +  
AÇIK BALKON  
88,40 M<sup>2</sup>

SATIŞA ESAS  
BRÜT ALAN  
127,09 M<sup>2</sup>

Sadece bu renkte  
gösterilen dolaplar  
teslim edilecektir.

NET ALAN  
73,75 M<sup>2</sup>

NET ALAN +  
AÇIK BALKON  
83,85 M<sup>2</sup>

SATIŞA ESAS  
BRÜT ALAN  
120,75 M<sup>2</sup>



2+1

KINALI - BURGAZ

Sadece bu renkte  
gösterilen dolaplar  
teslim edilecektir.

2+1

BURGAZ



NET ALAN

69,40 M<sup>2</sup>

NET ALAN +

AÇIK BALKON

76,90 M<sup>2</sup>

SATIŞA ESAS

BRÜT ALAN

111,44 M<sup>2</sup>

Sadece bu renkte  
gösterilen dolaplar  
teslim edilecektir.

NET ALAN

66,75 M<sup>2</sup>

NET ALAN +

AÇIK BALKON

74,75 M<sup>2</sup>

SATIŞA ESAS

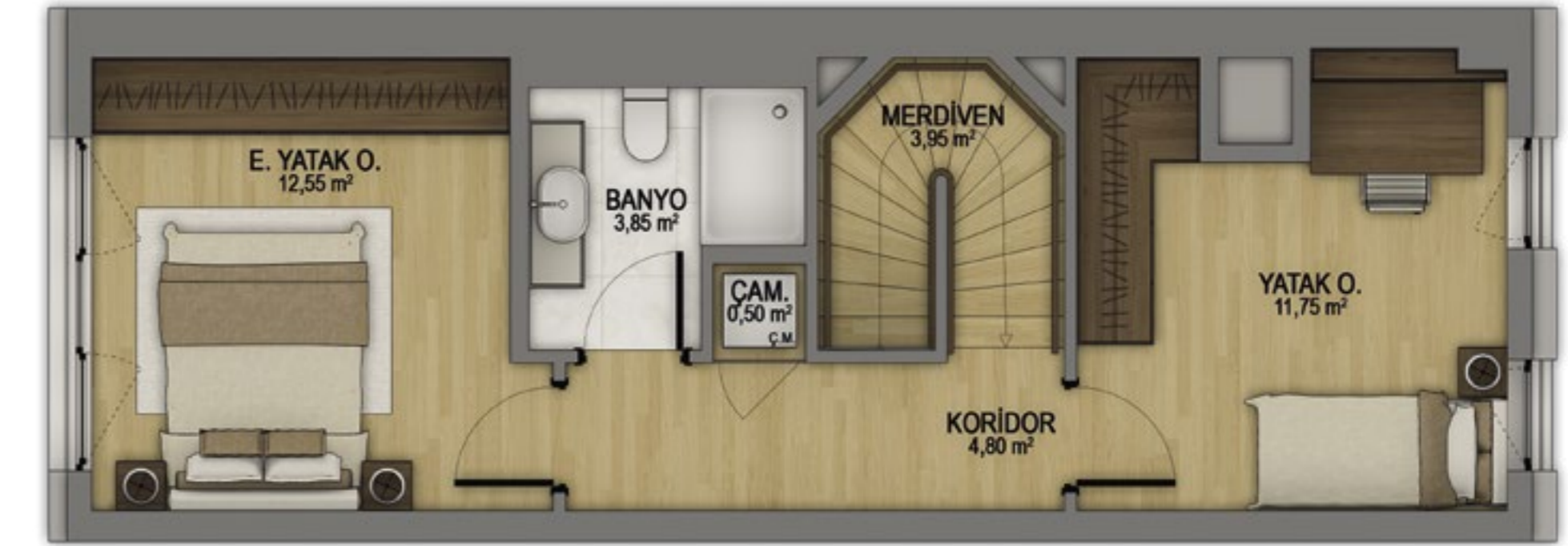
BRÜT ALAN

110,29 M<sup>2</sup>

Sadece bu renkte  
gösterilen dolaplar  
teslim edilecektir.

2+1 DUBLEKS

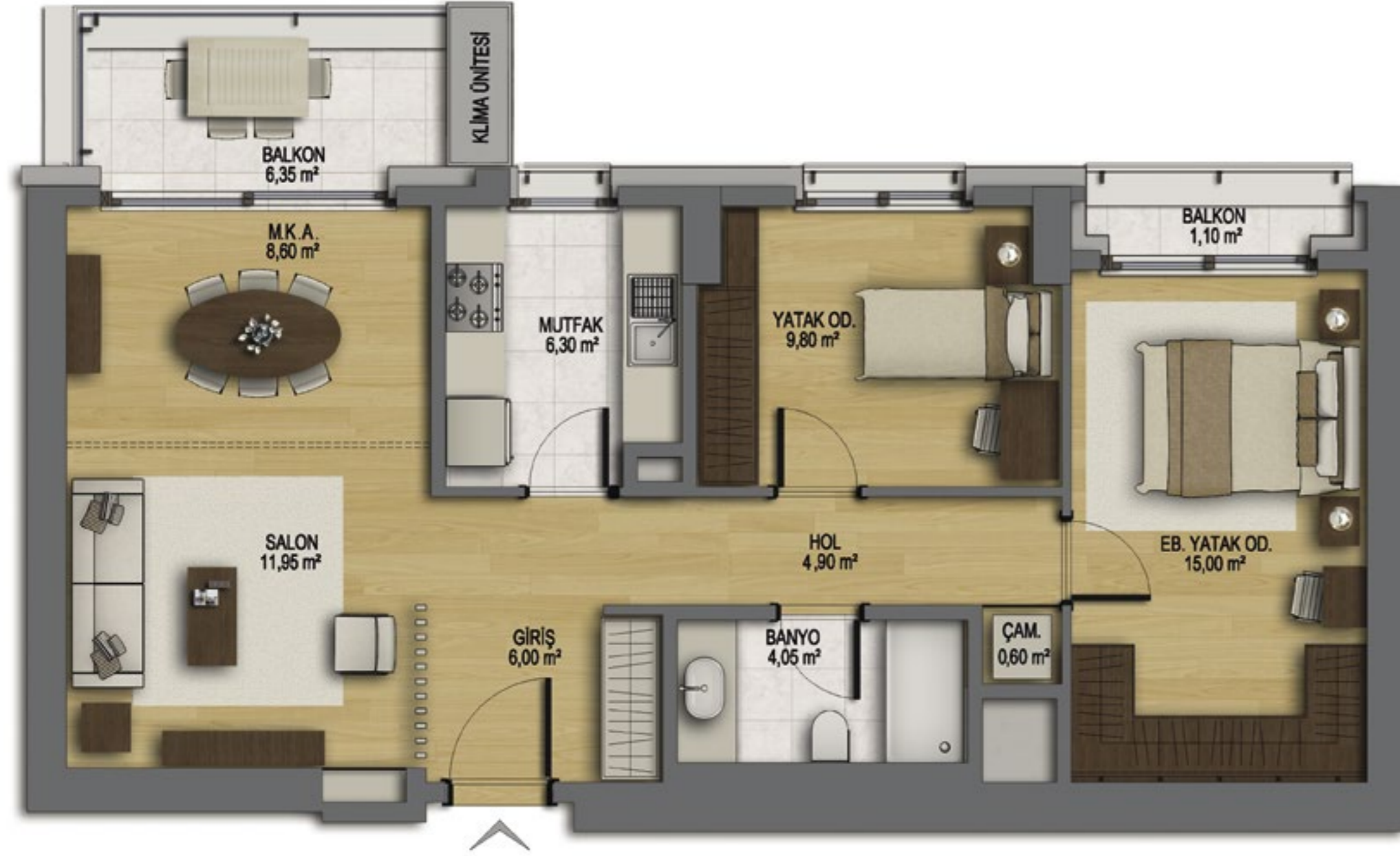
MAHALLE



Sadece bu renkte  
gösterilen dolaplar  
teslim edilecektir.

**2+1**

KINALI - BURGAZ



NET ALAN  
**67,20 M<sup>2</sup>**

NET ALAN +  
AÇIK BALKON  
**74,65 M<sup>2</sup>**

SATIŞA ESAS  
BRÜT ALAN  
**106,52 M<sup>2</sup>**

Sadece bu renkte  
gösterilen dolaplar  
teslim edilecektir.

NET ALAN  
**54,30 M<sup>2</sup>**

NET ALAN +  
AÇIK BALKON  
**59,70 M<sup>2</sup>**

SATIŞA ESAS  
BRÜT ALAN  
**91,04 M<sup>2</sup>**

Sadece bu renkte  
gösterilen dolaplar  
teslim edilecektir.

**2+1**

SEDEF



Sadece bu renkte  
gösterilen dolaplar  
teslim edilecektir.

1+1

HEYBELİ



NET ALAN

43,90 M<sup>2</sup>

NET ALAN +  
AÇIK BALKON

48,45 M<sup>2</sup>

SATIŞA ESAS  
BRÜT ALAN

72,09 M<sup>2</sup>

Sadece bu renkte  
gösterilen dolaplar  
teslim edilecektir.

NET ALAN

41,30 M<sup>2</sup>

NET ALAN +  
AÇIK BALKON

45,60 M<sup>2</sup>

SATIŞA ESAS  
BRÜT ALAN

70,03 M<sup>2</sup>

Sadece bu renkte  
gösterilen dolaplar  
teslim edilecektir.



1+1

SEDEF

1+1

HEYBELİ



NET ALAN

39,75 M<sup>2</sup>

NET ALAN +

AÇIK BALKON

44,45 M<sup>2</sup>

SATIŞA ESAS

BRÜT ALAN

67,56 M<sup>2</sup>

Sadece bu renkte  
gösterilen dolaplar  
teslim edilecektir.

NET ALAN

36,85 M<sup>2</sup>

NET ALAN +

AÇIK BALKON

41,25 M<sup>2</sup>

SATIŞA ESAS

BRÜT ALAN

63,86 M<sup>2</sup>

1+1

SEDEF



Sadece bu renkte  
gösterilen dolaplar  
teslim edilecektir.

1+1

HEYBELİ



NET ALAN

35,65 M<sup>2</sup>

NET ALAN +

AÇIK BALKON

39,95 M<sup>2</sup>

SATIŞA ESAS

BRÜT ALAN

60,05 M<sup>2</sup>

Sadece bu renkte  
gösterilen dolaplar  
teslim edilecektir.





## *Proje künyesi*

İŞVEREN **EMLAK KONUT GYO A.Ş.**

YÜKLENİCİ **TAHİNCIOĞLU KÜÇÜKYALI ADI ORTAKLIK**

MİMARİ PROJE **EVRENOL ARCHITECTS**

STATİK PROJE **KONUT BÖLGESİ BÜROSTATİK**

STATİK PROJE **OFİS BÖLGESİ PERFORM MÜHENDİSLİK**

ZEMİN ETÜDÜ **ELFA MÜHENDİSLİK**

İKSA PROJELERİ **GEO-DYNAMIX**

MEKANİK PROJELERİ **DİNAMİK MÜHENDİSLİK**

ELEKTRİK PROJELERİ **KONUT BÖLGESİ CEDETAŞ MÜHENDİSLİK**

ELEKTRİK PROJELERİ **OFİS BÖLGESİ SANAYİ MÜHENDİSLİK**

ALTYAPI PROJESİ **PROSES MÜHENDİSLİK**

PEYZAJ PROJESİ **SPİGA PEYZAJ**

İÇ MİMARİ PROJESİ **GÖNYE PROJE TASARIM**

KENTSEL TASARIM PROJESİ **MASTER ŞEHİRCİLİK**

METRO TÜNEL BAĞLANTI PROJESİ **PROSER**

STATİK DANIŞMANI **ŞAMİL ŞEREF POLAT**

YANGIN DANIŞMANI **ETİK MÜHENDİSLİK**

CEPHE DANIŞMANI **CWG LTD DANIŞMANLIK**

ASANSÖR DANIŞMANI **3TEK DANIŞMANLIK**

GEOTEKNİK DANIŞMANLIK **GEO-DYNAMIX**

AKUSTİK DANIŞMANLIK **TALAYMAN AKUSTİK**

TRAFİK DANIŞMANLIĞI **2A GRUP**

HAVUZ DANIŞMANLIĞI **TAM HAVUZCULUK**

RÜZGÂR SİMÜLASYON TESTİ **RWDI**

3D GÖRSELLER **ARTI EKSİ SIFIR**

MAKET **ATÖLYE K - KENT MİMARİ MAKET**



1953 yılında bir ülkenin kentleşme çalışmalarına öncülük edecek, insanların yaşam kalitesini yükseltecek anlayış hayat buldu. İnşaat alanının köklü markası Emlak Konut’un, başarılarla dolu yolculuğu başladı. İnsan hayatına konfor katacak, çevreye duyarlı, modern kentler kurmak, kurumsal vizyon olarak belirlendi. Bu temel amaçla birlikte Emlak Konut, sektörüne pek çok yenilik getiren uygulamaların mimarı oldu.

Emlak Konut, ülkemizin planlı kentleşmesinde örnek teşkil eden, iz bırakan projeler gerçekleştirdi. Bulunduğu semte ismini verecek büyüklükte ve döneminin en yenilikçi kentlerini inşa etti. Bu istikrarlı büyüme, ciddi bir dönüm noktasını beraberinde getirdi ve 2002 yılında Emlak Konut, gayrimenkul yatırım ortaklığına dönüştü. Bu dönüşüm aslında dev projelerin, ses getirecek atılımların ve daha büyük bir şirket olmanın habercisiydi. “Gayrimenkul Yatırım Ortaklığı” olmasıyla beraber Emlak Konut; tasarım alanında dünyada yankı bulan, çevreye duyarlı teknolojileri içinde barındıran, şehre değer katan niteliklerde projelerin ardında yer aldı.

2003 yılından bugüne kadar çeşitli büyüklükte toplam 139 projenin ihalesini gerçekleştirerek, bu projelerin tamamlanması sonucunda yaklaşık 129.000 bağımsız bölümün yapılmasını sağlamış olacaktır.

Emlak Konut hızlı büyümesini taçlandırarak, hedeflerini daha geniş ufuklara taşıyacak bir atılımla iki kez halka arz edildi. 2010 yılındaki ilk arz, Cumhuriyet tarihinin en büyük 5 halka arzı arasına girdi. 2013’teki ikincil halka arz ise son 5 yılda Avrupa’da gayrimenkul alanında yapılan en büyük halka arz oldu. Halka arzlarla büyüyen Emlak Konut, 3,8 milyar liralık ödenmiş sermayesi ve ulaştığı 31 Mart 2020 itibariyle 24,8 milyar liralık aktif toplamıyla Türkiye’nin en güçlü şirketleri arasındaki yerini daha da sağlamlaştırmıştır. Emlak Konut kuruluşundan beri artan ivmesi, insan odaklı kurum felsefesi ve geldiği noktadaki konumu itibariyle yarınlara güçlü adımlarla yürüyor. Bu ülkenin gururla anılacak, küresel oyuncusu olma hedefine her geçen gün biraz daha yaklaşıyor...



**TAHİNCİOĞLU GAYRİMENKUL**, Tahincioğlu Holding'in gayrimenkul geliştirme ve yatırım alanında faaliyet gösteren grup şirketidir. Türkiye'deki gayrimenkul sektörünün önde gelen isimlerinden biri olup, 60 yılı aşan tecrübesiyle nitelikli perakende, ofis, konut ve alışveriş merkezi projelerinin yanında birinci sınıf otellerin inşa ve geliştirme çalışmalarında bulunmaktadır.

Geliştirmekte olduğu projelere ilave olarak, şirketin aktif bir şekilde yönetimini üstlendiği, gelir getiren gayrimenkul varlıklarından oluşan geniş bir portföyü de mevcuttur. Tahincioğlu'nun şu ana kadar tamamlanmış ve devam etmekte olan projelerinin inşaat alanı yaklaşık 4 milyon metrekaredir. Tahincioğlu'nun inşaat firması olan Nida İnşaat, her projede yüklenici görevini üstlenmektedir. Firmanın sembolü hâline gelen projeleri arasında Palladium Tower, Palladium Ataşehir Alışveriş Merkezi ve Rezidans, Palladium Antakya Alışveriş Merkezi, Nidakule Kozyatağı, Nidakule Göztepe ve Swissôtel Büyük Efes ve Kongre Merkezi yer almaktadır.

Tahincioğlu'nun, LEED Gold Sertifika adayı olan ofis projelerinden Nidakule Ataşehir Batı ve sertifika sahibi Nidakule Levent projeleri tamamlanmış olup, konut projelerinden Nidapark Küçükyalı, Nidapark İstinye ve Nidapark Ayyıldız'da inşaatlar devam etmektedir.

Haziran 2015'te Nidapark Beşiktaş'ı, Nisan 2016'da Nidakule Ataşehir Güney'i, Eylül 2016'da Nidakule Ataşehir Kuzey'i, Haziran 2017'de Nidapark Seyrantepe'yi, Ekim 2017'de Nidapark Başakşehir'i ve Ağustos 2019'da Nidapark Kayaşehir projelerini tamamlayarak teslim eden Tahincioğlu, çeşitli kentsel dönüşüm projeleri de yürütmektedir. Tahincioğlu'nun Kozyatağı, Zeytinburnu, Çengelköy, Beykoz ve Yenisahra'da planlama aşamasında projeleri bulunmaktadır.





444 4 846

**Nidapark Küçükyalı Satış Ofisi**

Çınar Mahallesi Rifki Tongsir Caddesi No: 113 Maltepe İstanbul  
Küçükyalı metro durağı yanı

